



## Martini 44

### Zentrum für Kultur, Gesundheit, Soziales

Neues entsteht auf dem Gelände des ehemaligen Krankenhauses Bethanien in der Martinistraße 44 in Hamburg-Eppendorf. Hinter der historischen Fassade wird ein sozial-kulturelles Zentrum gebaut: Kultur, Bildung, Beratung, Begegnung, Betreuung und Pflege - alles unter einem Dach. Außerdem wird es im Gebäude und auf dem Grundstück insgesamt 82 öffentlich geförderte Mietwohnungen geben. Bauherr ist die Wohnungsbaugenossenschaft Bauverein der Elbgemeinden eG (BVE).

### Unter einem Dach ...

**In der 2. und 3. Etage** werden die MARTINIS leben: eine bunte Mischung verschiedenster Menschen unterschiedlichen Alters, die sich seit mehreren Jahren für das gemeinschaftliche Wohnprojekt engagieren. Für sie entstehen 24 Wohnungen, ein Gemeinschaftsraum und eine Dachterrasse. Darüber hinaus wird es im Gebäude 9 Familienwohnungen geben.

**In der 1. Etage** wird die Hamburgische Brücke eine neue Tagespflege für Menschen mit Demenz und eine ambulant betreute Wohn-Pflege-Gemeinschaft einrichten.

### In das Erdgeschoss ziehen

- das Kulturhaus Eppendorf mit Gastronomie und Veranstaltungssaal
- das Stadttelarhiv Eppendorf
- das Quartiersbüro von MARTINIERLEBEN
- die Sozialstation Eppendorf der HAMBURGISCHEN BRÜCKE
- die Beratungsstelle für ältere Menschen und ihre Angehörigen der HAMBURGISCHEN BRÜCKE

Im bisherigen Kulturhaus wird der Verein crazyartists die KULTURKLINIK HAMBURG gründen, ein Zentrum für kreative Gesundheitsförderung.

### ... und in enger Nachbarschaft

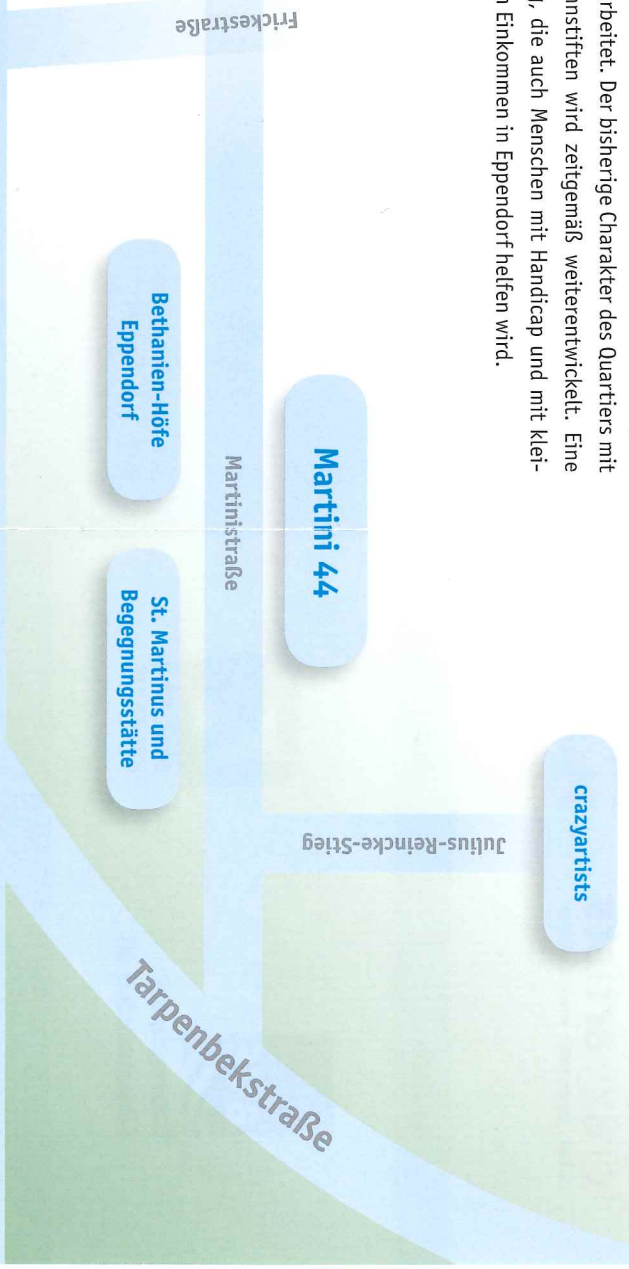
Das neue Quartierszentrum sieht sich als Netzwerkknoten in einer aktiven Nachbarschaft. Es wird eng kooperieren mit der Kirchgemeinde St. Martinus, der Begegnungsstätte Martinistraße und den Bethanien-Höfen Eppendorf (Diakonissen-Schwesternschaft, stationäre Pflege, Betreutes Wohnen, Kirchengemeinde Bethanien).

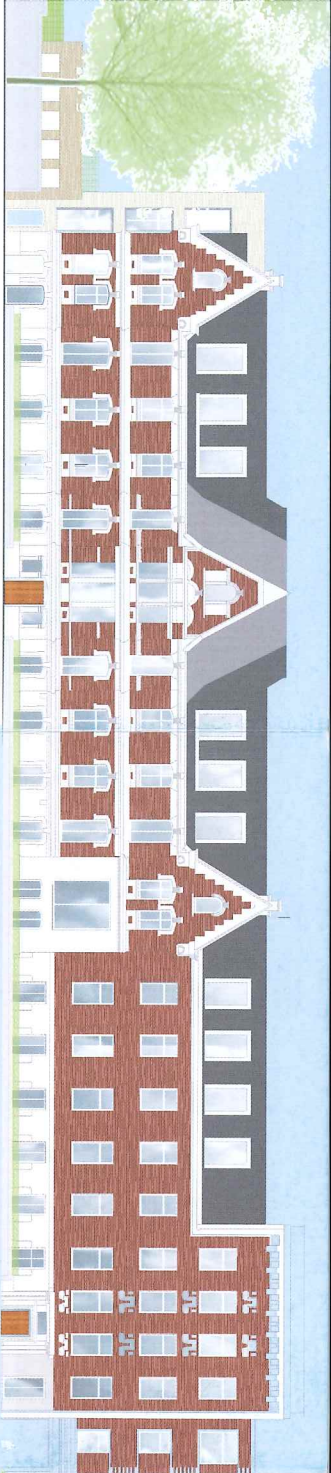
Wir, die Partner von Martini 44, werden gemeinsam einen Raumpool schaffen und Synergien erzeugen. Wir wollen Hamburg mit kooperativen und inklusiven Veranstaltungen bereichern. Wir setzen uns ein für einen stärkeren Zusammenhalt auf lokaler Ebene und für ein Miteinander jenseits von sozialen, kulturellen und Altersgrenzen.

Im Rahmen des Netzwerks MARTINIERLEBEN haben alle Beteiligten dieses Konzept erarbeitet. Der bisherige Charakter des Quartiers mit seinen vielen Wohnstiften wird zeitgemäß weiterentwickelt. Eine gute Entscheidung, die auch Menschen mit Handicap und mit kleinem und mittlerem Einkommen in Eppendorf helfen wird.

### Der Zeitplan

Beginn des Abrisses	2. Quartal 2015
unter Erhalt der historischen Fassade:	
Beginn der Hochbauarbeiten:	Ende 2015
Baufertigstellung:	3. Quartal 2017
Bezug und Inbetriebnahme:	4. Quartal 2017





## Martini 44

**HAMBURGISCHE BRÜCKE**  
Gesellschaft für private Sozialarbeit e.V.  
*Im Einsatz für ein vielfältiges Leben - seit 1913*



**KULTURHAUS  
EPPENDORF**

**STADTEIL-  
ARCHIV  
EPPENDORF**

**crazyartists**  
Kunst · Gesundheit · Kommunikation

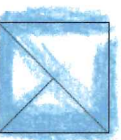
Baugemeinschaft  
**MARTINIS**

Bauherr

Beratung



Bauverein der  
Elbgemeinden eG



STATTBAU  
HAMBURG

# 44

martini

44

Das Zentrum  
für Kultur  
Gesundheit  
Soziales

# 44

martini

44

Das Zentrum  
für Kultur  
Gesundheit  
Soziales

### Kontakt:

Kulturhaus Eppendorf  
Julius-Reincke-Stieg 13a  
20251 Hamburg  
Tel.: 040-48 15 48  
[info@kulturhaus-eppendorf.de](mailto:info@kulturhaus-eppendorf.de)

